

# YRK

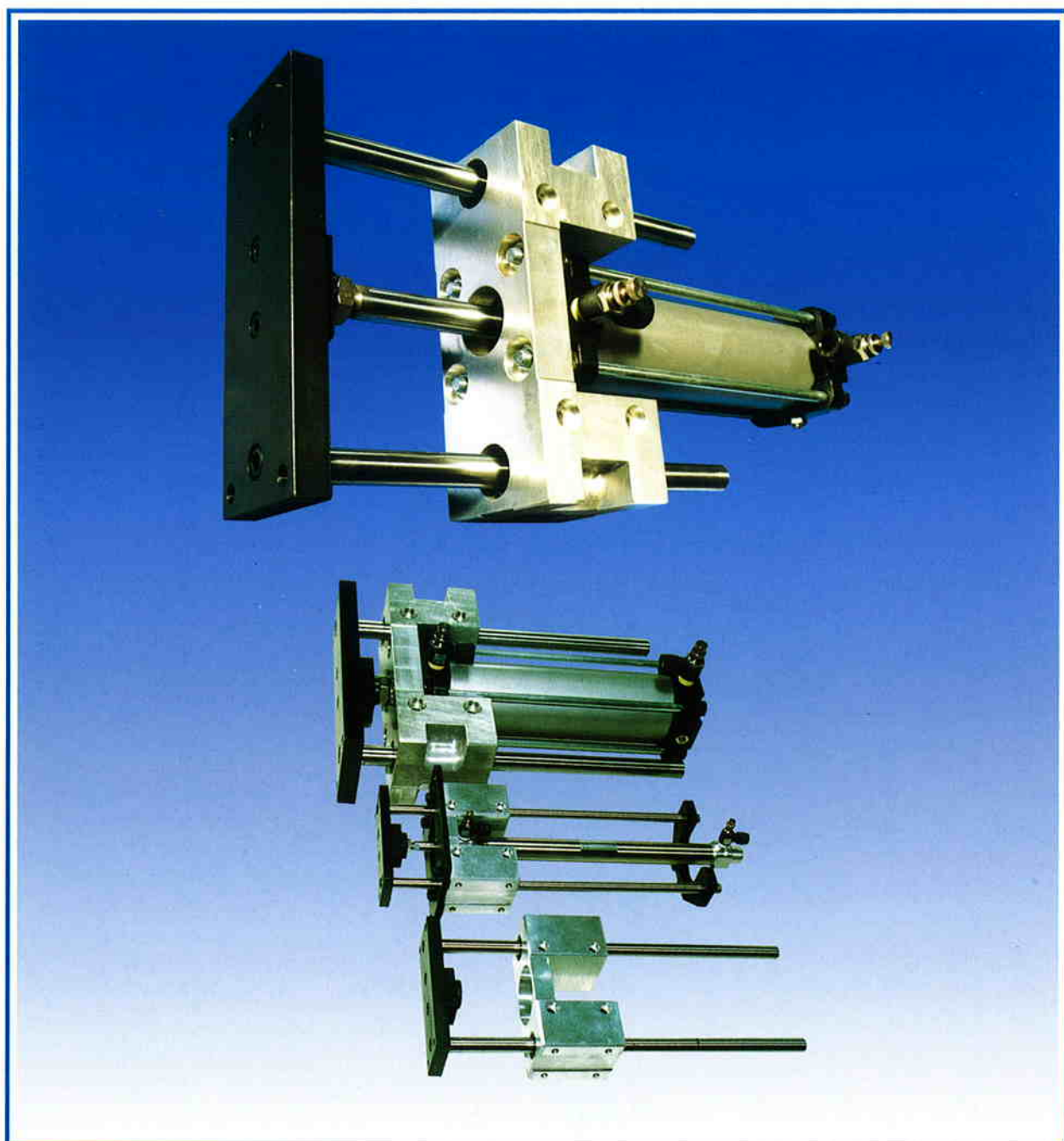
## シリンダー用ガイド CC-Type.

φ20, φ25, φ32, φ40

φ50, φ63, φ80, φ100

基本形シリンダーを取付けるだけで、簡単にガイドシリンダー化

各メーカー対応形

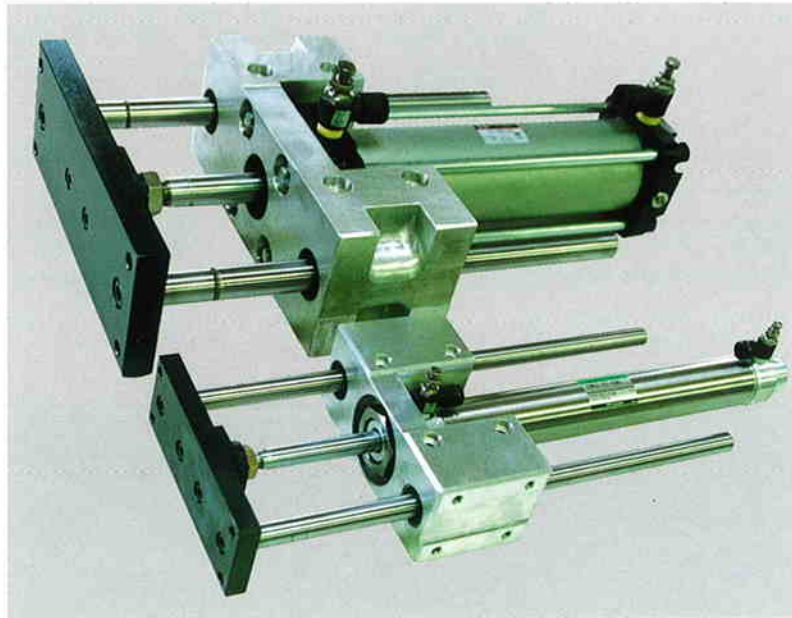


株式会社 ヤスオカ

# CCガイド

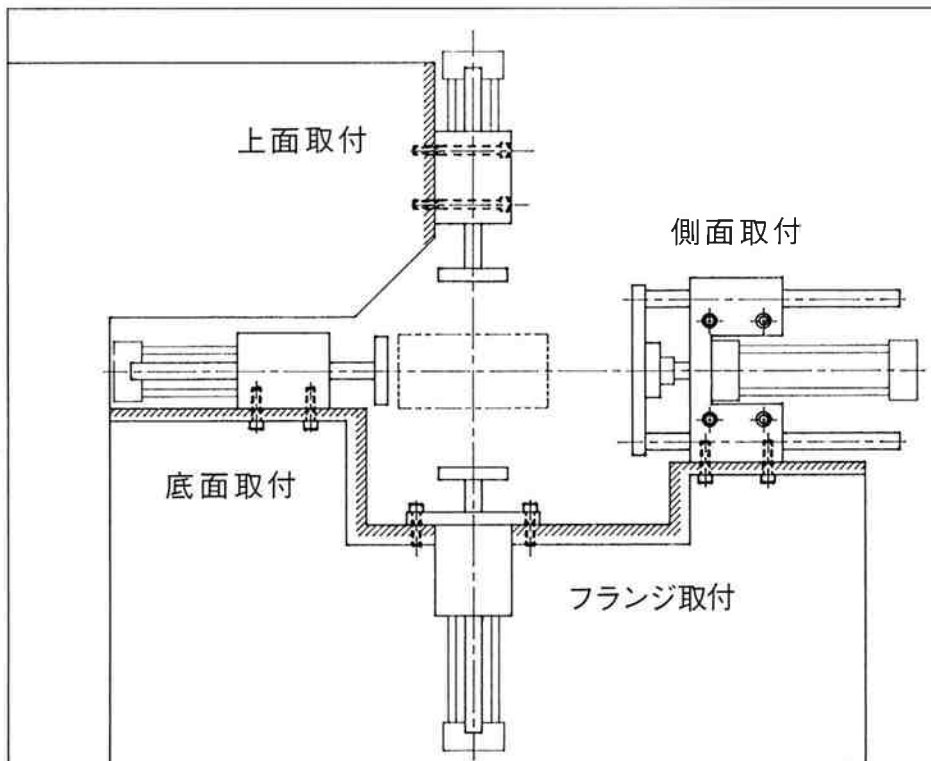
基本形シリンダーを取付けるだけで、ガイドシリンダーに変身。  
国内シリンダーメーカー5社にフレキシブルに対応。

短納期・低価格

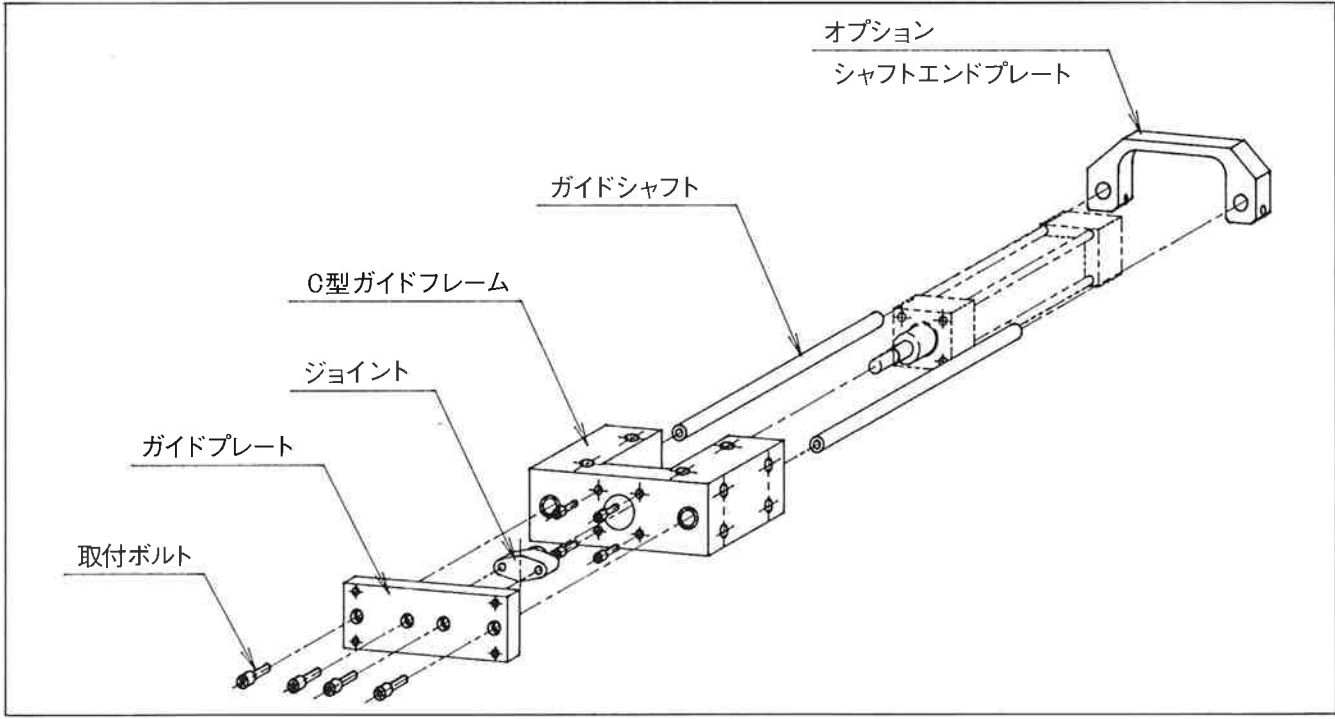


高精度、高強度、高速駆動を実現。  
C形フレームの一体構造。  
ガイドロッド軸受部にボールブッシュ軸受使用

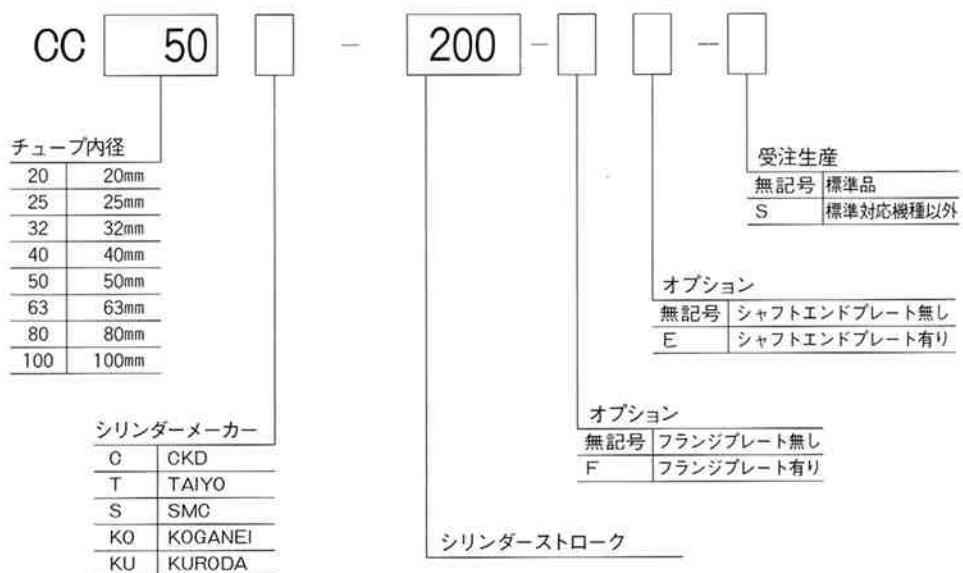
## 取付使用例



# 構成部品図



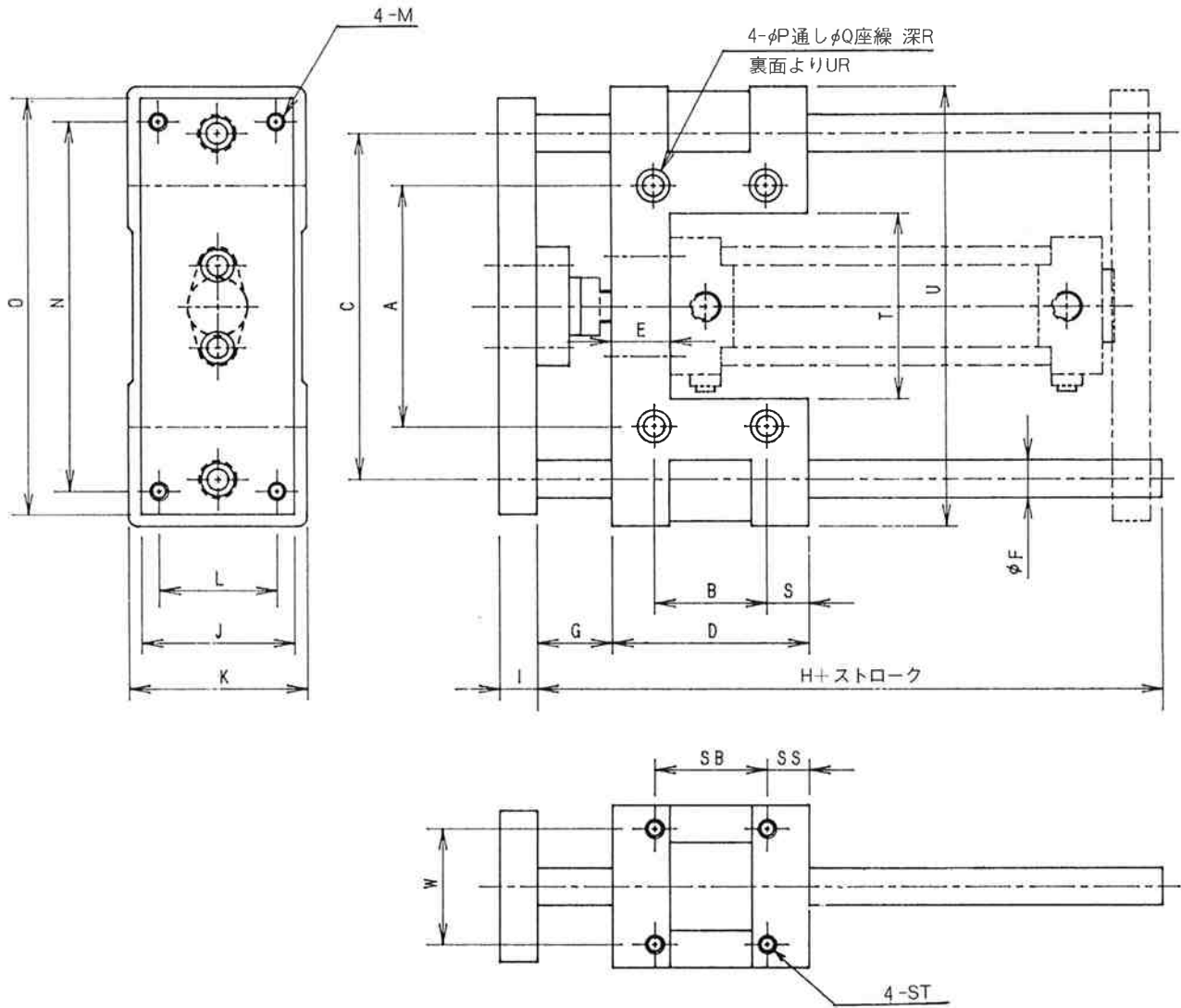
## 型番表示方法



## 納入品リスト

C型ガイドフレーム	1ケ	ジョイント取付ボルト	2本
ガイドシャフト	2本	ガイドシャフト取付ボルト	2本
ジョイント	1ケ	ガイドシャフト締付専用工具	1ケ
ガイドプレート	1ケ		

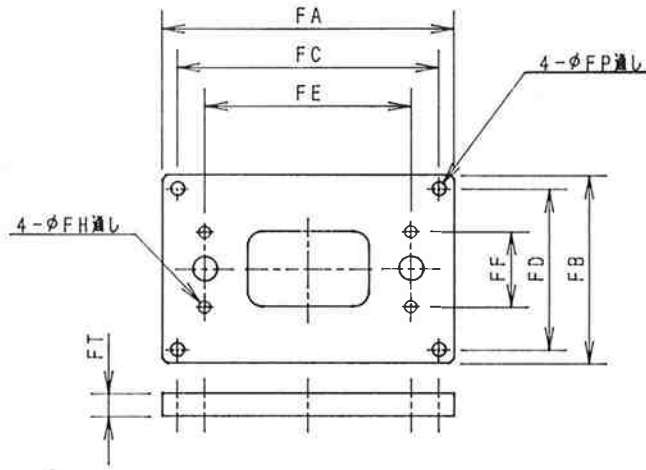
本商品は上記リストの単体納入となりますので、組付けはお客様の方でお願い致します。



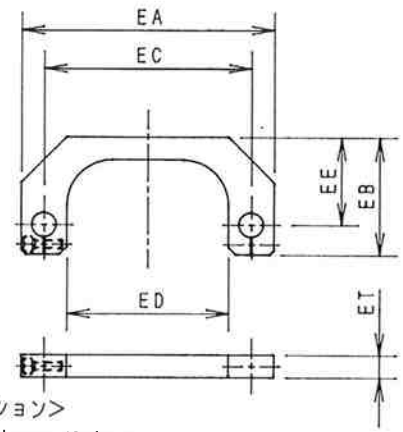
	A	B	C	D	E	F	G					H	I	J	K	L
							CKD	TAI	SMC	KOG	KUR					
20	49	41	81	69	14	10	33	31.5	33	28	28	128	9	44	53	29
25	56	41	92	75	18	13	30	32.5	30	27	27	131	12	50	59	35
32	56	41	92	75	18	13	30	34.6	30	28	34	131	12	50	59	35
40	94	51	136	87	20	16	42.5	35	32	33	32	154	12	65	72	50
50	104	51	146	87	20	16	52	43	40	39	39.5	164	16	75	80	60
63	122	57	171	97	24	20	46	38	36	35	38.5	173	19	90	98	65
80	138	57	187	97	28	20	60	50	45	48	49	183	19	100	114	75
100	156	74	216	124	30	25	74	54	54	50	60	233	22	125	128	95

	M	N	O	P	Q	R	S	T	U	W	SB	SS	ST	UR
20	M6X1.0	85	100	6.8	11	8	14	30	110	36	49	10	M6X1.0	M8X1.25 深15
25	M6X1.0	100	116	6.8	11	8	17	38	127	41	49	13	M6X1.0	M8X1.25 深15
32	M6X1.0	100	116	6.8	11	8	17	38	127	41	49	13	M6X1.0	M8X1.25 深15
40	M8X1.25	138	162	8.6	14	10	18	65	176	50	59	14	M8X1.25	M10X1.5 深18
50	M8X1.25	148	172	8.6	14	10	18	75	186	54	59	14	M8X1.25	M10X1.5 深18
63	M10X1.5	175	201	10.5	17	12	20	90	217	65	65	16	M10X1.5	M12X1.75 深21
80	M10X1.5	191	217	10.5	17	12	20	106	233	73	57	20	M10X1.5	M12X1.75 深21
100	M12X1.75	224	254	12.3	19	14	25	122	270	84	84	20	M12X1.75	M14X2.0 深26

オプションにて、シャフトエンドブロック  
フランジプレートが取付可能です。



<オプション>  
フランジプレート



<オプション>  
シャフトエンドプレート

	FA	FB	FC	FD	FE	FF	FH	FP	FT	EA	EB	EC	ED	EE	ET
20	125	94	105	79	81	36	7	7	6	100	58.5	81	62	41	11
25	140	100	120	85	92	41	7	7	6	117	65	92	67	47	11
32	140	100	120	85	92	41	7	7	6	117	65	92	67	47	11
40	192	130	168	106	136	50	9	9	11	166	79	136	106	58	15
50	200	150	170	120	146	54	9	11	11	176	84.5	146	116	63.5	15
63	240	180	204	144	171	65	11	13	15	211	101.5	171	131	75.5	21
80	255	190	215	154	187	73	11	13	18	227	110	187	147	84	21
100	300	210	260	174	216	84	13	13	21	265	132	216	167	99.5	24

対応機種	φ20~φ32	φ40~φ100
CKD	CMK 2 シリーズ	SCA 2 シリーズ
TAIYO	10Z-2, 10Z-3 シリーズ	10A-5 シリーズ
SMC	CM 2 シリーズ	CA 1 シリーズ
KOGANEI	DA, SA シリーズ	DDA シリーズ
KURODA	J シリーズ	K シリーズ

※その他の機種でも特別仕様にて使用可能な場合があります。  
メーカーにご相談下さい。

### 組付け方法

- ◆ガイド本体にシリンダーを専用ボルトにて取付けて下さい。
- ◆ガイドシャフトをガイド本体LM内に挿入し、シャフトエンドに専用締付け工具を取付け、ロックネジにて固定して下さい。
- ◆シリンダーを最も縮めた位置にて、ジョイントをシリンダーに取付け、ガイドプレートをシャフト、ジョイントの順に専用ボルトにて強く締め付けて下さい。

### 取扱い上の注意事項

- ◆ガイドシャフトに傷をつけないようにして下さい。作動不良の原因になります。

### 取付け上の注意事項

- ◆ガイド本体の取付け面は平面度を高めて取付けて下さい。作動抵抗が増大し、機器の性能、寿命の低下のもとになりますのでご注意下さい。

### 給油

- ◆ボールプッシュ内にグリースを封入して出荷致しますので、そのまま組付け、無給油でお使いください。

### 安全面の注意事項

- ◆シリンダーの往復動作に伴い、ガイドプレートとガイド本体との間に、手などを挟まない様ご注意下さい。安全カバーなどを設置するなどの安全対策をとって下さい。

# - C C ガイ ド 使 用 例 -

技術資料

**移動**

機能 | カイトを固定してC形フレームを左右移動

**リフター**

機能 | カイトを固定してC形フレームを上下動

**搬送**

機能 | CCガイド2台を取付けて前後上下動に

**位置決め**

機能 | 加工物のクランプ 位置決め

**マシンガイド**

機能 | マシンのガイドとして使用

**ローラー昇降**

機能 | ヒソチロール、カイトロールなどの左右受軌の上下動に

**組立装置**

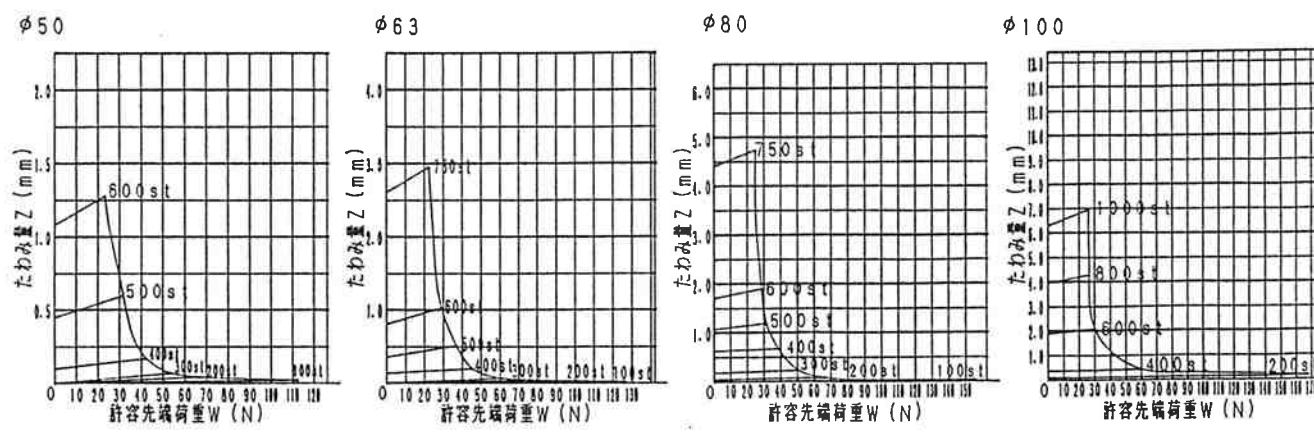
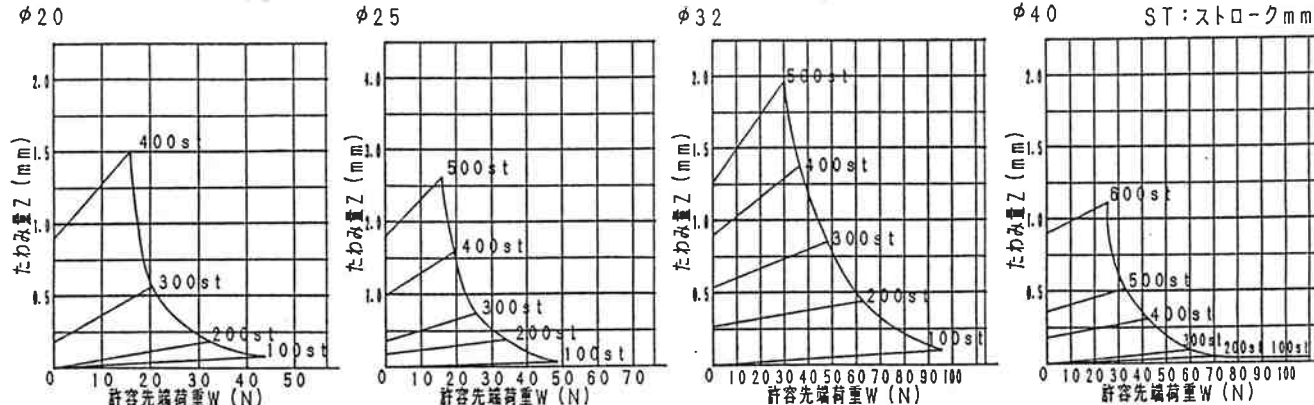
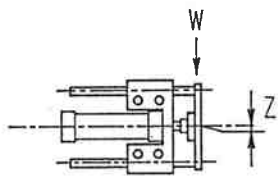
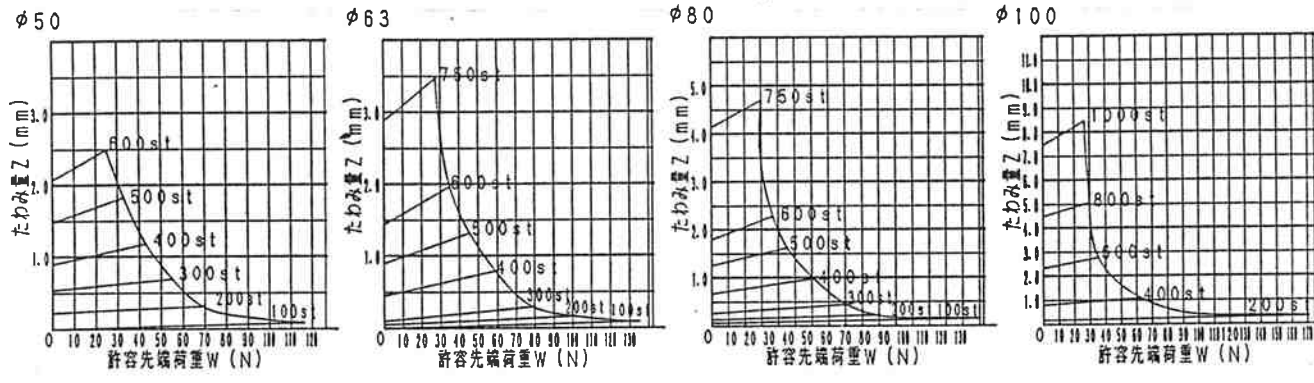
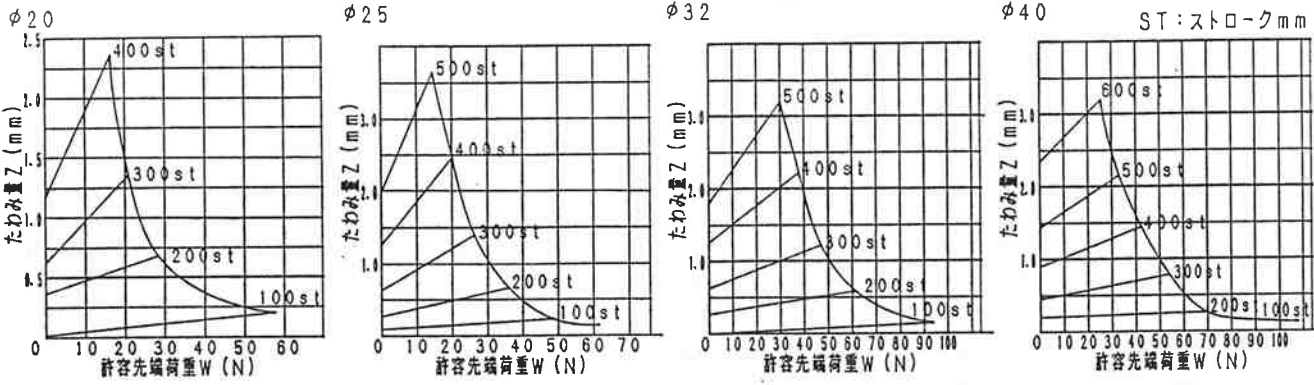
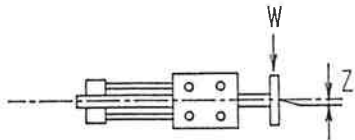
機能 | ワーク位置決め及び加工組立てに

各種組立機及び  
リークテスト機に使用

**昇降装置**

機能 | 剣面を利用してトランオン仕様として昇降装置に使用

# 許容先端荷重・たわみ表



製造元



株式会社 **ヤスオカ**

〒582 大阪府柏原市国分東条町4331-1  
TEL 0729-76-0324  
FAX 0729-76-0769

代理店

■ 記載内容は予告なしに変更させて頂く場合がありますのでご了承ください。